

ASTRID CLASEN



Geb. 1946 in Hamburg

1964–68 Studium Werkkunstschule Hamburg: Gestaltung, Buchkunst, Illustration, Typografie bei Martin Andersch, W.M. Busch, Max Mahlmann, 1989 Veröffentlichung: Der Linolschnitt Von der Idee zum fertigen Druck Augustus Verlag, 2007 Mitglied Gruppe KX07, 2011+2013 nominiert für den Kunstpreis des Lüneburschen Landschaftsverbandes

AUSSTELLUNGEN

gallerygnaegy Tramm, Kulturverein Raum2 Neu Tramm, Museumsschiff Cap San Diego Hamburg ... Katalog, kvak Kröte, Kunststätte Bossard, Celler Schloss, Galerie Süd Magdeburg ... Katalog, Trittauer Wassermühle ... Katalog ... solo, WWK Gartow, KV Dahlenburg, Thiel Contemporary Priebeck, Universität Lüneburg, Künstlerhof Schreyahn ... Katalog, Museum Wustrow, KV Lüneburg ... solo, Künstlerhaus Dannenberg ... solo, Europäische Kunstakademie Trier, Kunsthojskole Makleby Langeland/Dänemark, Schloss Bleckede, KV Hitzacker, Museum für das Fürstentum Lüneburg, Kunst Halle Jameln, Palazzo Calderara a Turano Lodi/Lombardei, KV Schloss Röderhof, Frauenmuseum Bonn ... Katalog

IM ÖFFENTLICHEN RAUM

2009 Kunstraum Ilmenau ana anonyma ... Katalog
2005 kv Hitzacker himmelsrutsche zusammen mit U.S. Kiefen

OPEN AIR

2018 Stadtvermessung Dannenberg ... Katalog
1999 Gut Corvin landarbeit
1997 Velbert / Langenberg tuchführung ... Katalog
1998 Ahrenshoop im wind ... Katalog
1999 Ahrenshoop im wind ... Katalog
1990 kv Schloss Röderhof aus allen wolken

SYMPOSIEN

2009 WWK Gartow the next walze 2.Symposion für Großholzschnitt ... Katalog
1997 Europäische Kunstakademie Trier Symposion für Großholzschnitt ... Katalog
Kunsthojskole Makleby Langeland/Dänemark fluchtpunkt
1995 wwk Gartow the last walze 1.Wendlandsymposion für Großholzschnitt ... Katalog
1992 Kunstwestthüringer e.V. Mühlhausen zeitbrücken ... Katalog

astrid.clasen@t-online.de www.astridclasen.de



see stück 3 + see stück 4 Öl Acryl Tusche auf Leinwand 70 x 100 2020



BABETT SCHWADERER

Jahrgang 1969
1989-1995

Studium der Dipl.-Kulturpädagogik in Hildesheim Schwerpunkt Literatur/Theater/Malerei
seit 1989

Aktmalerei/ Menschenbilder - regelmässige Malzeiten mit leibhaftigem Modell als visuelle Tagebuch-
eintragung und als Anlass für die Entstehung meiner Bilder

1990 ff

Malerei, Theater, Literatur (kreatives Schreiben), szenisches Zeichnen bei bewegten Prozessen (z.B. Mu-
siker/innen bei der Arbeit, Theaterproben oder Tanz). Ausstellungen und Präsentationen.

Mitarbeit Jugendkunstschule Offenburg, Theaterwerkstatt Hannover, KulturFabrik Hildesheim/Sozio-
kulturelles Zentrum, ab 1996 Wahlheimat Wendland, Kunstprojekte, Kurse, Ausstellungen, jährliche Teil-
nahme an der Kulturellen Landpartie

2000 ff

Aufbau von regelmäßigen Aktmalzirkeln, 2001 - 2011 wöchentlich im Kulturverein Raum 2 Neu Tramm,
dort Aufbau der Atelieregemeinschaft KulturManufaktur, Veranstaltungen, Lesungen, Ausstellungen
und Kurse, 2007 Gruppengründung 10KX07, 2013 bis 2020 Unternehmensgründung „KulturBaustel-
le“- Kunst und kulturelle Dienste, WunderPunkt bei Kulturelle Landpartie im Wendland, Beteiligung b.
Kunsthospital Wagen und Winnen/Altmark, jährlich Kurse, Lesungen, Vorträge, Malerei/Installation, Kur-
se für Menschen mit geistigen und körperlichen Behinderungen, Ausstellungsprojekte mit KX07 „Ge-
sellschaft für sonst was und über see“, 2014/ 15 Neue Malgruppenarbeit in einer ehem. Grenzkaserne,
Freies Arbeiten, Malerei, Literatur, Installation

Ausstellungen seit 1990
national, in Stadt und Land.

babett.schwaderer@gmx.de



„rote“
Acryl auf LW 70 × 50 3.5.2016

„Sarah says“
nach einer Butoh - Performance,
Acryl auf LW 120 × 160 Sept.19 /März 20





BETTINA SCHILLING



Bettina Schilling wurde 1951 in Mannheim geboren; sie lebt und arbeitet in Berlin/ Potsdam und im Wendland, Lüchow /Dannenberg. Von 1984 bis 1991 studierte sie Malerei an der Hochschule der Künste Berlin, wo sie bei Hans-Jürgen Diehl Meisterschülerin war; 1992 erhielt sie das Nachwuchsförderungsstipendium (Nafög); 1993 wurde sie Stipendiatin der Karl-Hofer-Gesellschaft, Berlin; 1994 ist sie Mitbegründerin des Atelierhauses Panzerhalle, Groß Glienicke/Potsdam; ihre Arbeiten sind in verschiedenen öffentlichen Sammlungen vertreten, so in der Berlinischen Galerie; im Deutschen Bundestag, Berlin; Guardini Stiftung, Berlin; Museum de Arte Moderne in Salvador de Bahia, Brasilien; und in der Investitionsbank Berlin; Hasso Plattner Foundation, Potsdam; weitere Raumarbeiten befinden sich im Paulinen Krankenhaus, Berlin und im Sender freies Berlin (SFB).

Ausstellungen unter anderen: Museum Sonderjylland, Aabenraa (Dänemark); Frauenmuseum Bonn; Goethe-Institut Dakar (Senegal), Galerie Drei, Dresden; Gutav-Lübeck-Museum, Hamm; Museum „Im Gilden Arm“, Potsdam, Stadthalle Kulmbach; Mathematische Bibliothek, TU Berlin; Goethe- Institut Lome (Togo); Galerie M, Potsdam; Kunstraum Potsdam; Galerie Herzliya, (Israel); Sonoma Valley Museum of Art, (USA)

Die Wandarbeiten entstanden zur Ausstellung „schönheitFÜRALLE / vermischte Gratulation / Bauhaus 100“, Kunst Raum Potsdam 2019

„Fräulein Hedwig studierte am Bauhaus“
Cut-Outs, Acryl auf PVC, H 390 cm, B 730 cm mit Vorsprüngen und Bodenverbindung, Linien schwarzes Tape Band

HANÍNGA THIEL



kurzvita (textform)

* 1948 im Harz.

Schon früh nahmen Hanínga Thiel künstlerische Aktivitäten gefangen- nach der schulischen Laufbahn führten sie verschiedene Studien in die Schweiz, wo sie eine formale Ausbildung bei dem Bildhauer und Maler Schang Hutter erhielt. Zu der Zeit begann sich Hanínga Thiel auch für den Werkstoff Ton zu interessieren, sie besuchte die Fachhochschule für Keramik-Design in Höhr-Grenzhausen in Deutschland und machte dort 1971 ihr Diplom als Keramik-Designerin. Gleichzeitig entwickelte sich ihr Interesse an Straßenkunst, mit einem freien Kunstverständnis streifte sie ein paar Jahre lang durch die städtischen Strukturen Europas, um dort Pflastermalerei und Street Art zu praktizieren. Zur selben Zeit unterhielt sie temporäre Ateliers in Schweden, Südwestdeutschland und Hamburg.

Mit ihrem erweiterten Kunstbegriff begab sie sich 1994 für zehn Jahre in den Südwesten der USA, um dort zu leben und zu arbeiten. Malerei und Installation, Schlangen, Kojoten, Projekte im öffentlichen Raum, Anbau von Kräutern im Einklang von Mond und Sonne, Eintauchen in die Mythen und Riten der Navajo, die Kargheit des Landes als Begleiter. Ausstellungen ihrer Arbeiten in Museen und Kunstgalerien Nordamerikas.

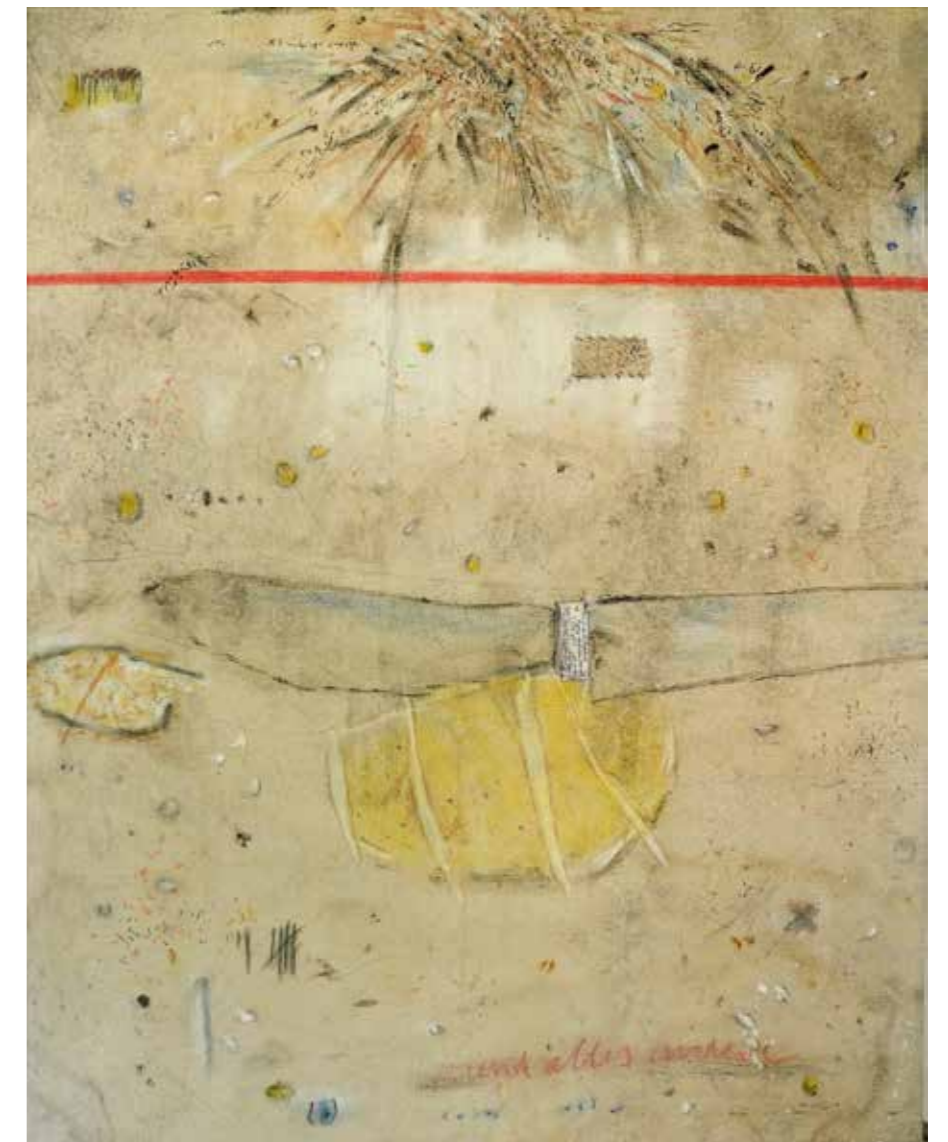
Hanínga Thiel lebt und arbeitet seit 2005 wieder in Deutschland, im Landkreis Lüchow-Dannenberg.

Im Jahr 2021 ist sie Artist in Residence beim Kunstverein AIR Assens in Dänemark, wo sie ihr Projekt „Die Bienen-Protokolle“ verwirklichen wird.



ESSENZEN 2.0, Draht und Metallpapiere. Abmessungen variabel, 2014

UNDALLESANDERE Ölstick, Acrylmarker, Papier auf grober Leinwand. 160 x 120 cm, 2020



IRMHILD SCHWARZ



* 1951 in Singen am Hohentwiel
 Studienjahre in Berlin (Kunstpädagogik / Germanistik / Ethnologie / Religionswissenschaft)
 Arbeit in pädagogischen Projekten und bei archäologischen Ausgrabungen
 seit 1978 Ausstellungen und Ausstellungenbeteiligungen
 seit 1979 im Wendland
 seit 1985 Organisation von Kunstprojekten / Kunst in der Landschaft / Kunst in Kröte / Mitglied im BBK /
 Gründungsmitglied der Gruppe 10KX07 (jetzt KX07)

AUSSTELLUNGEN (Auswahl / ab 2010)

- 2020 BUCHPROJEKT: DIE GESCHICHTENSAMMELSTELLE . Ausstellung & Präsentation in der Alten Jeetzel-
 Buchhandlung . Lüchow
 DER KOFFER . ABSTAND UND NÄHE IN UNGEWÖHNLICHEN ZEITEN . Kunstprojekt der Gruppe KX07 .
 Fensterschau in Hitzacker (G)
- 2019 ERINNERN : VERGESSEN . Ausstellung in Kröte . KVAK e.V. (G)
 STADTERKUNDUNG : Die Geschichtensammelstelle . Galerie im Waldemarturm . Dannenberg (E)
 ZWISCHENLANDUNG . KX07 . Kreishaus in Lüchow (G)
- 2018 NACHSTELLUNGEN – MARIA SYBILLA MERIAN . Ausstellung und Vortrag . Kulturtenne Damnatz (E)
 DIE WOLLEN NUR SPIELEN . KVAK e.V. . Kröte (G)
 STADTVERMESSUNG DANNENBERG . KX07 (G)
 ABENDGALERIE . Kunstraum Woltersburger Mühle (G)
- 2017 PASSAGEN . KVAK e.V. (G.)
- 2016 ATELIERAUSSTELLUNG . Kröte (E)
- 2015 FUNDSTÜCKE AUS DER ASSERVATENKAMMER... . Amtsturm Lüchow . (E)
 FUNDSTÜCKE Galerie Apex . Göttinger Märchentage . Göttingen . (E)
 ÜBER FAHRT UND RÜCKKEHR . KX07 . Kulturverein Raum 2 . Neu Tramm . (G)
 NACHSTELLUNGEN – MARIA SYBILLA MERIAN . Arboretum Melzingen . (E)
- 2014 STARKE STÜCKE . Kulturelle Landpartie . Kröte . (G)
 10 JAHRE WERKSTATT/ internat. Druckgrafikausstellung . Galerie Hinterhaus . Dannenberg . (G)
 DIE GROSSE ÜBERFAHRT . KX07 . Cap San Diego . Hamburg . (G)
- 2013 SPAZIERGANG MIT ALICE . Kulturelle Landpartie . Kröte . (G)
 FUNDSTÜCKE AUS DER ASSERVATENKAMMER... . Galerie im Waldemarturm . Dannenberg . (E)
- 2012 WUNDERKAMMERN . Kvak e.V. . Kröte . (G)
- 2011 KLEINER GRENZVERKEHR *extended . KVAK e.V. . (G)
 VOLTAIRE IN ZEETZE . Atelier Uta H. Götz in Zeetze . (G)
 GANZ IM GEGENTEIL . Heinrich-Heine-Haus . Lüneburg . (G)
 WÜSTE MÄRCHEN . Westwendischer Kunstverein . Kunstkammer in Gartow . (E)
 CREA.RE – CREATIVE REGIONS . Linz . Cordoba . Poznan . (G)
- 2010 NEUN . Heinrich-Heine-Haus . Lüneburg . (G)
 TRANSFORMATIONEN . KVAK e.V. . Kröte / Essen /Dortmund / Kassel . (G)
 KLEINER GRENZVERKEHR . 10KX07 . Museum Wustrow / Galerie Süd, Magdeburg . (G)
 SPAZIERGANG ZWISCHEN DEN STÜHLEN . Performance mit 20 Akteuren . auf dem Grenzstreifen bei Lübbow .
 mit U. H. Götz
 FRAU HOLLE & CO . Göttinger Märchentage . Altes Rathaus . Göttingen . (G)
 CAFÉ ENDLAGER . Projekt Ralf Schmerberg . Stuttgart
 KÖRPER . Gruppe 10KX07 . KVHS Lüchow . (G)
- jährlich Ausstellung in meinem Atelier in Kröte und Organisation von Themenausstellungen mit (bis zu 20) Künstler*innen
 in verschiedenen Räumen in Kröte

irmhild.schwarz@t-online.de



DIE GROSSE ÜBERFAHRT ... 2014 . Installation . verschiedene Materialien . Foto Rainer Erhard



DER SINN DES LEBENS
 2. VERSUCH ...
 2020
 Holzkasten mixed Media
 30 x 30 cm



VON DER GLÜCKSELIGKEIT ALLES ZU WISSEN . 2017 . DAS SURINAMPROJEKT (Ausschnitt) . verschied. Materialien .
 Installation . Foto Timo Vogt

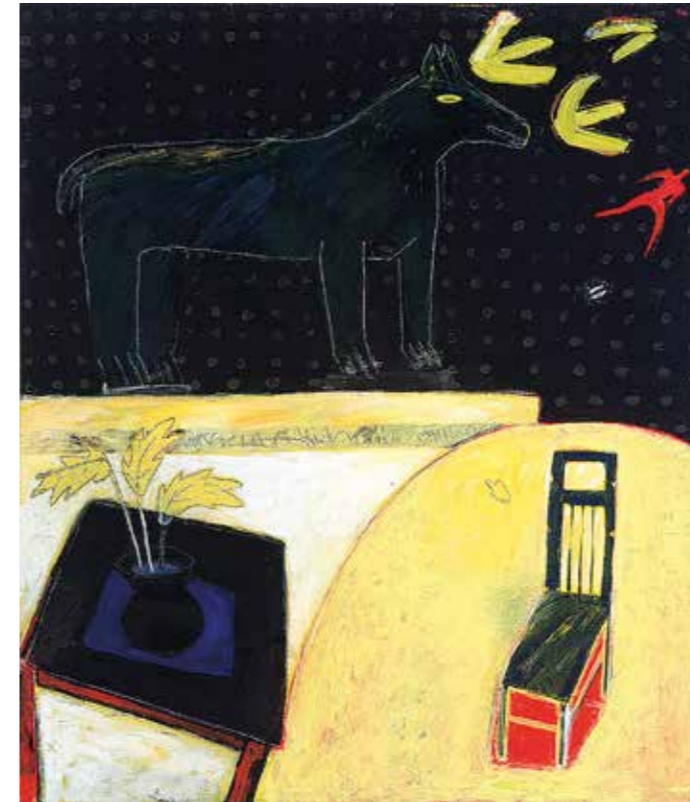


UTA HELENE GÖTZ

Malerin, Grafikerin, Bühnen+Kostümbildnerin

- 1942 * in Potsdam,
Studium Modegrafik an der Meisterschule f. d. Kunsthandwerk,
Malerei und Freie Grafik an der HdK Berlin
- 1974 Umzug ins Wendland; Entwurf und Bau von Kinderspielplätzen, Berlin + Lübeck; 1. Preis
Niedersachsen für den Spielplatz am Gartower See; Beginn Einzel + Gruppenausstellungen;
künstlerisch/politische Happenings
- 1985 Coproduktion Kunstprojekt HART AN DER GRENZE; 1. Afrikareise + Bolivien
- 1987 - 2005 Theater-Ausstattung (Bühnenbild + Kostüme) an Stadt + Staatstheatern im deutsch
sprachigen Raum,
- 1987 Coproduktion Kunstprojekt DA MÜSSEN WIR DURCH!
- 1989 Mitbegründerin WUNDE . R . PUNKTE WENDLAND/KULTURELLE LANDPARTIE
- 2000 2. Afrika Reise; Beginn Holzschnitt
- 2002 1. Portrait; Fahnenobjekte (Holzschnitt auf Taft)
- 2003 Beginn Arbeiten auf Schiefer; Objektkästen AUCASSIN ET NICOLETTE; Orgelplantage
Krummasel; KARTENSPIEL 20 X 3
- 2004 Vorlesebuch AGNES DAS HELDENSCHAF; Wandelbild TOD IN S., Museum Wustrow
- 2007 Gründungsmitglied der Künstlerinnen Gruppe >Kx07<; Israel/Palästina Reise
- 2009 Ausstellung MEINE ARBEITEN FÜR DAS THEATER, Museum Wustrow
- 2010 KatalogBuch BÜHNENBILDER + KOSTÜME – meine Arbeiten für das Theater
- 2010 Kx07-Projekte: DER WEST-ÖSTLICHE KASTEN + KLEINER GRENZVERKEHR, Museum Wustrow +
Magdeburg; Performance ZWISCHEN DEN STÜHLEN, zusammen mit Irmhild Schwarz;
Gründungsmitglied der >Freien Bühne Wendland<
- 2011 Projekt LAZARILLO VON TORMES, Orgelplantage Krummasel; Wandelbild MÄRCHENHERZ,
Waldemarturm Dannenberg
- 2012 Leporello MÄRCHENHERZ
- 2013 Streetart-Projekt DAS GESICHT DES SCHÄFERS, MARTa Museum Herford, zusammen mit
Hanínga Thiel
- 2014 Kx07 Projekt >gesellschaft für sonst was und über see<: DIE GROSSE ÜBERFAHRT, Cap San
Diego, Überseekai Hamburg
- 2015 Kx07 Projekt >gesellschaft für sonst was und über see<: ÜBER FAHRT UND RÜCKKEHR,
>Kunsthalle Raum 2<, Neu Tramm; Reisen nach New York + Bosnien-Herzegowina
- 2017 Videoportrait GESPRÄCHE MIT DER KÜNSTLERIN UTA HELENE GÖTZ, Regie: Constanze Binder
- 2018 Kx07 Projekt STADTVERMESSUNG DANNENBERG; Künstler-Buch KÄFER MIT DAUERWELLE +
50 ANDERE ZEICHNUNGEN
- 2020 Ausstellung SCHIEFER + TON, über den Dächern von Lüchow<, zusammen mit Hannes
Eckeberg

uta.goetz@t-online.de



DRINNEN/DRAUSSEN
ÖL/Acryl auf Leinwand, 158 x 130 cm
1989/2008



SUCH MICH MAL!
Farbholzschnitt auf Japanpapier, Cutout/Colla-
ge Unikat, 24 x 30cm, 2014



DREI IN EINEM BOOT
Ritzung/Acryl auf Schiefer,
ca 35 x 61 cm, 2020