



ASTRID CLASEN

Geb. 1946 in Hamburg, 1964–68 Studium Werkkunstschule Hamburg: Gestaltung, Buchkunst, Illustration, Typografie bei Martin Andersch, W.M. Busch, Max Mahlmann, 1989 Veröffentlichung: Der Linolschnitt Von der Idee zum fertigen Druck Augustus Verlag, 2007 Mitglied Gruppe KX07, 2011+2013 nominiert für den Kunstpreis des Lüneburschen Landschaftsverbandes

#### AUSSTELLUNGEN

gallerygnaegy Tramm, Kulturverein Raum2 Neu Tramm, Museumsschiff Cap San Diego Hamburg ... Katalog, kvak Kröte, Kunststätte Bossard, Celler Schloss, Galerie Süd Magdeburg ... Katalog, Trittauer Wassermühle ... Katalog ... solo, WWK Gartow, KV Dahlenburg, Thiel Contemporary Priebeck, Universität Lüneburg, Künstlerhof Schreyahn ... Katalog, Museum Wustrow, KV Lüneburg ... solo, Künstlerhaus Dannenberg ... solo, Europäische Kunstakademie Trier, Kunsthojskole Makleby Langeland/Dänemark, Schloss Bleckede, KV Hitzacker, Museum für das Fürstentum Lüneburg, Kunst Halle Jameln, Palazzo Calderara a Turano Lodi/Lombardei, KV Schloss Röderhof, Frauenmuseum Bonn ... Katalog

#### IM ÖFFENTLICHEN RAUM

2009 Kunstraum Ilmenau ana anonyma ... Katalog  
2005 kv Hitzacker himmelsrutsche zusammen mit U.S. Kiefen

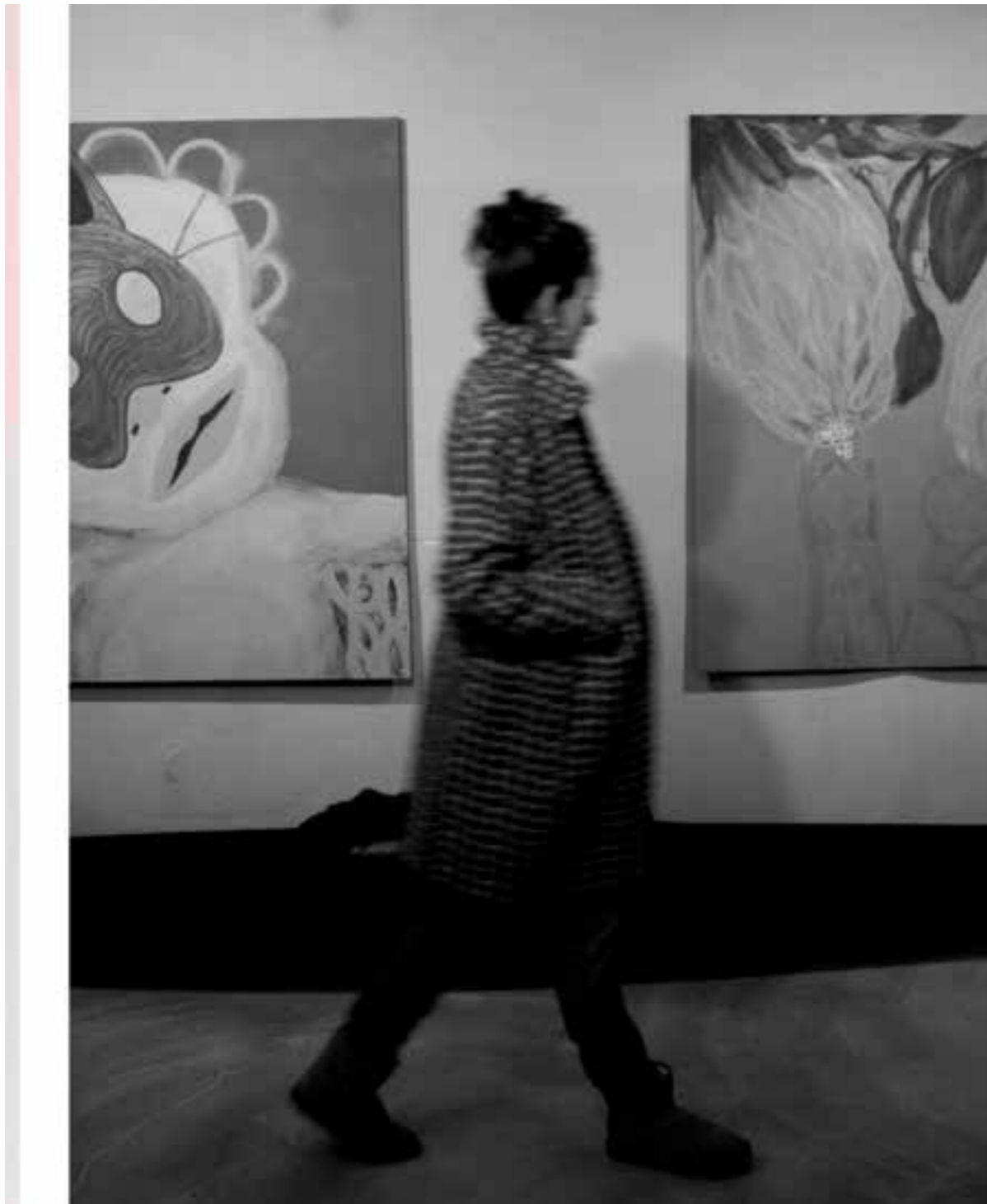
#### OPEN AIR

2018 Stadtvermessung Dannenberg ... Katalog  
1999 Gut Corvin landarbeit  
1997 Velbert / Langenberg tuchführung ... Katalog  
1998 Ahrenshoop im wind ... Katalog  
1999 Ahrenshoop im wind ... Katalog  
1990 kv Schloss Röderhof aus allen wolken

#### SYMPOSIEN

2009 WWK Gartow the next walze 2.Symposion für Großholzschnitt ... Katalog  
1997 Europäische Kunstakademie Trier Symposion für Großholzschnitt ... Katalog  
Kunsthojskole Makleby Langeland/Dänemark fluchtpunkt  
1995 wwk Gartow the last walze 1.Wendlandsymposion für Großholzschnitt ... Katalog  
1992 Kunstwestthüringer e.V. Mühlhausen zeitbrücken ... Katalog





JULIA DA FRANCA

1963 in Bremen geboren  
1982 Freie Malerei an der Kunsthochschule Nürtingen  
1984-88 Hochschule für Gestaltung, Stuttgart  
1988 Umzug nach Hamburg | In diversen Verlagen/Firmen als Grafikerin/Layouterin  
1993-2024 Umzug ins Wendland. | Seither freiberufliche Malerin, Bildhauerin, Bühnenbildnerin, Illustratorin  
Einzel- und Gruppenausstellungen | Kunstprojekte mit Kindern und Jugendlichen | Trauerbegleiterin in  
Verbindung mit Kunst | Mitglied der Künstlerinnengruppe KX07

jdafranca@icloud.com | instagram: juliadafranca

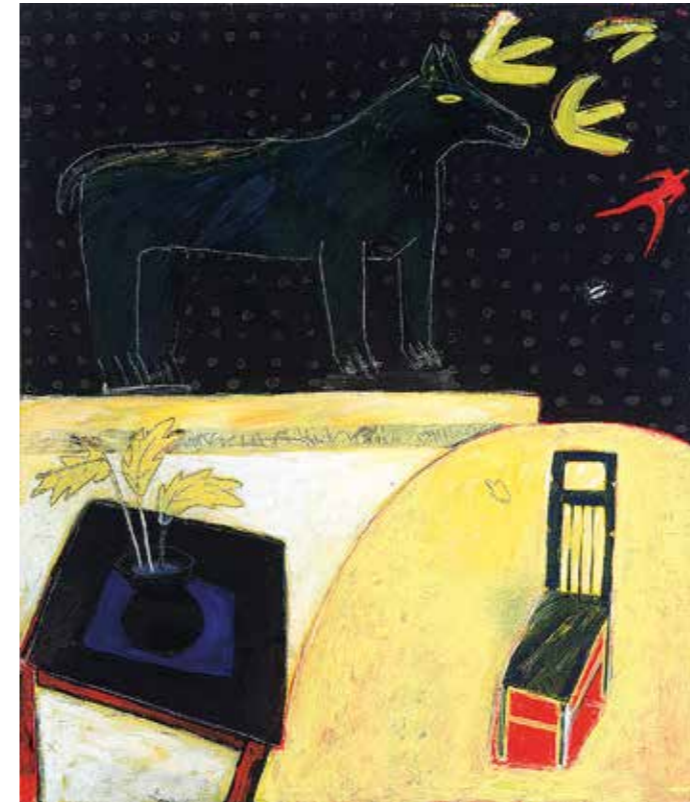




## UTA HELENE GÖTZ

Malerin, Grafikerin, Bühnen+Kostümbildnerin

- 1942 \* in Potsdam,  
Studium Modegrafik an der Meisterschule f. d. Kunsthandwerk,  
Malerei und Freie Grafik an der HdK Berlin
- 1974 Umzug ins Wendland; Entwurf und Bau von Kinderspielplätzen, Berlin + Lübeck; 1. Preis  
Niedersachsen für den Spielplatz am Gartower See; Beginn Einzel + Gruppenausstellungen;  
künstlerisch/politische Happenings
- 1985 Coproduktion Kunstprojekt HART AN DER GRENZE; 1. Afrikareise + Bolivien
- 1987 - 2005 Theater-Ausstattung (Bühnenbild + Kostüme) an Stadt + Staatstheatern im deutsch  
sprachigen Raum,
- 1987 Coproduktion Kunstprojekt DA MÜSSEN WIR DURCH!
- 1989 Mitbegründerin WUNDE . R . PUNKTE WENDLAND/KULTURELLE LANDPARTIE
- 2000 2. Afrika Reise; Beginn Holzschnitt
- 2002 1. Portrait; Fahnenobjekte (Holzschnitt auf Taft)
- 2003 Beginn Arbeiten auf Schiefer; Objektkästen AUCASSIN ET NICOLETTE; Orgelplantage  
Krummasel; KARTENSPIEL 20 X 3
- 2004 Vorlesebuch AGNES DAS HELDENSCHAF; Wandelbild TOD IN S., Museum Wustrow
- 2007 Gründungsmitglied der Künstlerinnen Gruppe >Kx07<; Israel/Palästina Reise
- 2009 Ausstellung MEINE ARBEITEN FÜR DAS THEATER, Museum Wustrow
- 2010 KatalogBuch BÜHNENBILDER + KOSTÜME – meine Arbeiten für das Theater
- 2010 Kx07-Projekte: DER WEST-ÖSTLICHE KASTEN + KLEINER GRENZVERKEHR, Museum Wustrow +  
Magdeburg; Performance ZWISCHEN DEN STÜHLEN, zusammen mit Irmhild Schwarz;  
Gründungsmitglied der >Freien Bühne Wendland<
- 2011 Projekt LAZARILLO VON TORMES, Orgelplantage Krummasel; Wandelbild MÄRCHENHERZ,  
Waldemarturm Dannenberg
- 2012 Leporello MÄRCHENHERZ
- 2013 Streetart-Projekt DAS GESICHT DES SCHÄFERS, MARTa Museum Herford, zusammen mit  
Hanínga Thiel
- 2014 Kx07 Projekt >gesellschaft für sonst was und über see<: DIE GROSSE ÜBERFAHRT, Cap San  
Diego, Überseekai Hamburg
- 2015 Kx07 Projekt >gesellschaft für sonst was und über see<: ÜBER FAHRT UND RÜCKKEHR,  
>Kunsthalle Raum 2<, Neu Tramm; Reisen nach New York + Bosnien-Herzegowina
- 2017 Videoportrait GESPRÄCHE MIT DER KÜNSTLERIN UTA HELENE GÖTZ, Regie: Constanze Binder
- 2018 Kx07 Projekt STADTVERMESSUNG DANNENBERG; Künstler-Buch KÄFER MIT DAUERWELLE +  
50 ANDERE ZEICHNUNGEN
- 2020 Ausstellung SCHIEFER + TON, über den Dächern von Lüchow<, zusammen mit Hannes Eckeberg



DRINNEN/DRAUSSEN  
ÖL/Acryl auf Leinwand, 158 x 130 cm  
1989/2008



SUCH MICH MAL!  
Farbholzschnitt auf Japanpapier, Cutout/Colla-  
ge Unikat, 24 x 30cm, 2014



DREI IN EINEM BOOT  
Ritzung/Acryl auf Schiefer,  
ca 35 x 61 cm, 2020



## ANDREA HARTIG

1961 geboren in Stuttgart  
 1981 - 86 Studium Visuelle Kommunikation und Germanistik Gesamthochschule Kassel  
 Theaterarbeit konkrete und visuelle poesie  
 1986 Erstes Staatsexamen  
 1986 - 1987 Praktikum Bereich Bühnenbild Staatstheater Kassel  
 Mitarbeit im Organisationsteam der documenta 8  
 1987 - 1989 Referendariat und zweites Staatsexamen in Lübeck  
 seit 1989 Teilzeit an Lübecker Gymnasien im Fach Kunst  
 parallel dazu künstlerische Arbeit in den Bereichen Zeichnung, Druckgrafik, Fotografie, Objekt und Installation  
 1990 - 2000 außerschulische Jugendkulturarbeit LAG Kunst S-H  
 2017 - 2020 Wissenschaftliche Mitarbeiterin der Universität Vechta  
 2020 Umzug in den Kreis Lüchow-Dannenberg ( Langendorf )  
 seither freischaffend  
 2022 Gründung der Produzentengalerie KUNST UND GUT in Langendorf



coeur, 2007, Filz, Garn, 70 x 17 x 13 cm

o.T. Wandobjekt, 2018, Häkeldecke, Wachs, 130 x 50 cm

o.T. Wandobjekt, 2022, Filz, Wachs, 25 x 100 x 20 cm

o.T., Objekte, 2023, Filz, Wachs, variierend je 5 x 20-50 cm

o.T. Wandobjekte, 2024, Filz, wachs, je 17 x 17 cm





## BRITA KÄRNER

1947 geboren in Clausthal Zellerfeld

Nach Schulabschluss Ausbildung zur Goldschmiedin  
Lehrerstudium mit 2. Staatsexamen  
Rocksängerin, Goldschmiedin, Objektgestaltung,  
Sängerin eigener Kompositionen ,Ensemblearbeit  
Freie Improvisation, Performances

Lebt und arbeitet in Lüchow-Dannenberg seit 1984.

Auswahl

1995 „Wände haben Ohren“ Komposition für 2 Tonbänder und 15 Mitspieler/Innen

1997 „Land schafft Kunst“ Rethem a.d. Aller

2002 bis 2005

Künstlerische Zusammenarbeit mit der Gruppe „Correspondence“ im In -und Ausland.

2007 Traveart Festival in Japan

2008 Campagne „Jesus vom Kreuz !“

2009 Metallmorphosen im Cumloser Quadrium

2010 „Der Hocker“ Performance auf der Cap San Diego (KX07)

2016 „In ABSENTIA PACEM“ Objekte

2019 Zwei Monate Künstlerischer Aufenthalt in Nord Island

2020 WAS IST WAS WAR - Werkschau in Neu Tramm Dannenberg



JAGDSZENE 1,  
Rohwolle und gekämmtes Bergschaf, 50 x 70 cm

MÄDCHENKOPF 1  
Rohwolle, 30 x 22cm





## BETTINA SCHILLING

Bettina Schilling wurde 1951 in Mannheim geboren; sie lebt und arbeitet in Berlin/ Potsdam und im Wendland, Lüchow /Dannenberg. Von 1984 bis 1991 studierte sie Malerei an der Hochschule der Künste Berlin, wo sie bei Hans-Jürgen Diehl Meisterschülerin war; 1992 erhielt sie das Nachwuchsförderungsstipendium (Nafög); 1993 wurde sie Stipendiatin der Karl-Hofer-Gesellschaft, Berlin; 1994 ist sie Mitbegründerin des Atelierhauses Panzerhalle, Groß Glienicke/Potsdam; ihre Arbeiten sind in verschiedenen öffentlichen Sammlungen vertreten, so in der Berlinischen Galerie; im Deutschen Bundestag, Berlin; Guardini Stiftung, Berlin; Museum de Arte Moderne in Salvador de Bahia, Brasilien; und in der Investitionsbank Berlin; Hasso Plattner Foundation, Potsdam; weitere Raumarbeiten befinden sich im Paulinen Krankenhaus, Berlin und im Sender freies Berlin (SFB).

Ausstellungen unter anderen: Museum Sonderjylland, Abenraa (Dänemark); Frauenmuseum Bonn; Goethe-Institut Dakar (Senegal), Galerie Drei, Dresden; Gutav-Lübeck-Museum, Hamm; Museum „Im Gulden Arm“, Potsdam, Stadthalle Kulmbach; Mathematische Bibliothek, TU Berlin; Goethe- Institut Lome (Togo); Galerie M, Potsdam; Kunstraum Potsdam; Galerie Herzliya, (Israel); Sonoma Valley Museum of Art, (USA)



BABETT SCHWADERER



„rote“  
Acryl auf LW 70 × 50 3.5.2016

„Sarah says“  
nach einer Butoh - Performance,  
Acryl auf LW 120 × 160 Sept.19 /März 20

Jahrgang 1969  
1989-1995

Studium der Dipl.-Kulturpädagogik in Hildesheim Schwerpunkt Literatur/Theater/Malerei  
seit 1989

Aktmalerei / Menschenbilder - regelmässige Malzeiten mit leibhaftigem Modell als visuelle Tagebuch-  
eintragung und als Anlass für die Entstehung meiner Bilder

1990 ff

Malerei, Theater, Literatur (kreatives Schreiben), szenisches Zeichnen bei bewegten Prozessen (z.B. Mu-  
siker/innen bei der Arbeit, Theaterproben oder Tanz), Ausstellungen und Präsentationen.

Mitarbeit Jugendkunstschule Offenburg, Theaterwerkstatt Hannover, KulturFabrik Hildesheim / Sozio-  
kulturelles Zentrum, ab 1996 Wahlheimat Wendland, Kunstprojekte, Kurse, Ausstellungen

2000 ff

Aufbau von regelmäßigen Aktmalzirkeln, 2001 - 2011 wöchentlich im Kulturverein Raum 2 Neu Tramm,  
dort Aufbau der Atelieregemeinschaft KulturManufaktur, Veranstaltungen, Lesungen, Ausstellungen  
und Kurse, 2007 Gruppengründung 10KX07, 2013 bis 2020 Unternehmensgründung „KulturBaustel-  
le“- Kunst und kulturelle Dienste, WunderPunkt bei Kulturelle Landpartie im Wendland, Beteiligung bei  
Kunsthospital Wagen und Winnen/Altmark, jährlich Kurse, Lesungen, Vorträge, Malerei / Installation, Kur-  
se für Menschen mit geistigen und körperlichen Behinderungen, Ausstellungsprojekte mit KX07 „Ge-  
sellschaft für sonst was und über see“, 2014/ 15 Neue Malgruppenarbeit in einer ehem. Grenzkaserne,  
Freies Arbeiten, Malerei, Literatur, Installation

Ausstellungen seit 1990 national, in Stadt und Land.



# IRMHILD SCHWARZ



- \* 1951  
1971-78  
1978  
seit 1985
- aufgewachsen in Singen . lebt in Kröte / Wendand  
Studienjahre in Berlin (Kunstpädagogik / Germanistik / Ethnologie / Religionswissenschaft). Arbeit in pädagogischen Projekten und bei archäolog. Ausgrabungen.  
ab 1978 Ausstellungen und Ausstellungsbeiträge  
Umzug ins Wendland  
Organisation und Kuratierung von Kunstprojekten / Kunst in der Landschaft / Kunst in Kröte (KVAK e.V.).  
Mitglied im BBK / Gründungsmitglied der Gruppe 10KX07 (jetzt KX07)
- AUSSTELLUNGEN** der letzten Jahre (Auswahl)
- 2024  
HEIMAT . 2. Versuch Kröte . Kuratierung (G)  
TELL ME WHO I AM . Museum der unerhörten Dinge . Berlin . (E)
- 2023  
Buchprojekt: DIE DÖMITZER GESCHICHTENSAMMELSTELLE . LUK e.V.  
Rathaus & und Ausstellung im öffentlichen Raum (Schaufenster) . Dömitz (E)  
WILDE ORDNUNG . Barockgarten in Künsche . Gruppe KX07 and friends  
DER ELEFANT IM RAUM . Kröte . (Kuratierung + G) . KVAK e.V.  
LORELEY UND ZUCKERERBSEN . BBK-Lüneburg . Heinrich Heine Haus . Lüneburg (G.)
- 2022  
EINE BRÜCKE FÜR DIE UTOPIE . Kurator Martin Schepers . Dömitz (G)  
GESTERN WAR HEUTE NOCH MORGEN . Ausstellung in Kröte . KVAK e.V. (G)
- 2021  
D-PLAZIERT . Landeskunstaussstellung des BBK . Celle
- 2020  
BUCHPROJEKT: DIE GESCHICHTENSAMMELSTELLE . Ausstellung & Präsentation  
in der Alten Jeetzel-Buchhandlung . Lüchow  
DER KOFFER . Abstand und Nähe in ungewöhnlichen Zeiten . Kunstprojekt der Gruppe  
KX07 . Fensterschau in Hitzacker (G)
- 2019  
VERGESSEN : ERINNERN . Ausstellung in Kröte . KVAK e.V. (G)  
DIE GESCHICHTENSAMMELSTELLE . zugetragene Geschichten . Waldemarturm . Dannenberg (E)  
ZWISCHENLANDUNG . KX07 . Kreishaus in Lüchow (G)
- 2018  
NACHSTELLUNGEN – Maria Sybilla Merian . Kulturtenne Damnatz (E)  
DIE WOLLEN NUR SPIELEN . Kvak e.V. . Kröte (G)  
STADTVERMESSUNG DANNENBERG . KX07 . (G )  
ABENDGALERIE . Woltersburger Mühle (G)
- 2017  
PASSAGEN . KVAK e.V. (G.) . Kröte
- 2016  
AUSSTELLUNG IM ATELIER INGA RUSZ . Hamburg (G)
- 2015  
FUNDSTÜCKE AUS DER ASSERVATENKAMMER DER BRÜDER GRIMM . Amtsturm Lüchow . (E)  
Galerie Apex . Göttinger Märchentage . Göttingen (E)  
ÜBER FAHRT UND RÜCKKEHR . KX07 . Kulturverein Raum 2 . Neu Tramm (G )  
NACHSTELLUNGEN – MARIA SIBYLLA MERIAN . Galerie im Arboretum Melzingen (E)
- 2014  
10 JAHRE WERKSTATT-GALERIE HINTERHAUS . internat. Druckgrafik, Dannenberg (G)  
DIE GROSSE ÜBERFAHRT . KX07 . Cap San Diego . Hamburg (G)
- 2013  
SPAZIERGANG MIT ALICE . Kulturelle Landpartie . Kröte (G)  
FUNDSTÜCKE AUS DER ASSERVATENKAMMER DER BRÜDER GRIMM . Waldemarturm .  
Dannenberg (E)
- 2012  
WUNDERKAMMERN . Kvak e.V. . Kröte (G)
- 2011  
VOLTAIRE IN ZEETZE . Atelier Uta H. Götz in Zeetze . ( G)  
GANZ IM GEGENTEIL . Heinrich-Heine-Haus . Lüneburg (G)  
WÜSTE MÄRCHEN . westwendischer Kunstverein . Kunstkammer in Gartow (E)  
CREA.RE – CREATIVE REGIONS . Linz . Cordoba . Poznan (G)
- 2010  
NEUN . Heinrich-Heine-Haus . Lüneburg (G)  
TRANSFORMATIONEN . Kvak e.V. . Kröte . Essen . Dortmund . Kassel (G)  
KLEINER GRENZVERKEHR . 10KX07 . Museum Wustrow . Galerie Süd, Magdeburg (G)



DIE GROSSE ÜBERFAHRT ... 2014 . Installation . verschiedene Materialien . Foto Rainer Erhard



DER SINN DES LEBENS  
2. VERSUCH ...  
2020  
Holzkasten mixed Media  
30 x 30 cm



VON DER GLÜCKSELIGKEIT ALLES ZU WISSEN . 2017 . DAS SURINAMPROJEKT (Ausschnitt) . verschied. Materialien .  
Installation . Foto Timo Vogt



# HANÍNGA THIEL



- \* 1948 in Bad Harzburg
- 1964-1971 verschiedene Studien Malerei/Bildhauerei, darunter bei Schang Hutter und Anje Lehmann-Hutter in Tschoppach/Schweiz. Assistenz bei Bildhauer Schang Hutter
- 1968-1971 Studium Keramik-Design in Höhr-Grenzhausen/Westerwald
- 1971 Diplom als Keramik-Designerin an der Fachhochschule für Keramik-Design in Höhr-Grenzhausen
- 1972-1994 Street Art im gesamten europäischen Raum, gleichzeitig freie bildende Kunst in eigenen Ateliers in Schweden, Südwestdeutschland und Hamburg
- 1994-2004 Atelier in Corrales, New Mexico, USA
- 2004 Rückkehr nach Deutschland
- Seit 2005 Atelier im Wendland/Niedersachsen | Mitglied bei Artists without Frontiers, London | Gründungs-Mitglied freies Künstlerinnenkollektiv KX07, Wendland | Kunstverein WArtehalle Welchhausen, Eifel

## AUSSTELLUNGEN

Seit 1975 Einzelausstellungen und Ausstellungsbeteiligungen in Galerien, Museen, alternativen Ausstellungsorten, bei Kunst-Biennalen und in Landschaften auf lokaler, nationaler und internationaler Ebene.

## EINZELAUSSTELLUNG (Auswahl)

- A WILD CONNECTION. Museum für Ausländische Kunst, Riga, Lettland (1999)
- LAUNDRY RITUALS. Projektraum der Klaudia Marr Gallery, Santa Fe, New Mexico, USA (2002)
- ON THE MEADOWTRAILS OF ART (Retrospektive). Red Rock Museum, Church Rock, New Mexico, USA (2003)
- PURE: GRAINS OF SALT. AC<sup>2</sup> Gallery Albuquerque, New Mexico, USA (2003)
- SALZKÖRNER. Mönchskirche Salzwedel, Deutschland (2006)
- THE ALCHEMY OF CHANGE. Alte Feuerwache, Magdeburg, Deutschland (2012/13)
- KOORDINATEN. Kreishaus Lüchow, Deutschland (2013)
- VER\_ORTEN. Kunstverein WArtehalle Welchhausen, Deutschland (2016)

## Beteiligung (Auswahl)

- BIENNALE INTERNAZIONALE DELL'ARTE CONTEMPORANEA. Florenz, Italien (2001)
- MANIFESTA 4. (FreeManifesta) Frankfurt (2002)
- TRACES OF THE JOURNEY. The Albuquerque Museum, Albuquerque, New Mexico, USA (2003)
- MARK MY WORD: TEXT IN VISUAL ART. Magnifico Artspace, Albuquerque, New Mexico, USA (2003)
- WORTE AN DER WAND-WRITINGS ON THE WALL. Berliner Kunstprojekt, Berlin/ Melting Point Gallery, San Francisco, CA, USA/ Art New York, NY, USA (2003)
- UNCLAIMED LUGGAGE. Bellas Artes, Madrid, Spanien (2005)
- 365 – EIN ZEITPROJEKT. Ort für aktuelle Kunst, Prießbeck, Deutschland (2005)
- EIN PÄCKCHEN FÜR KIRGISTAN. Bishkek Art Center, Bishkek, Kirgisische Republik (2008)
- WUNDERKAMMERN. Kunstverein Kröte, Deutschland (2012)
- FAKE. BBK-Jahresausstellung, Heinrich Heine-Haus, Lüneburg, Deutschland (2012)
- DIE GROSSE ÜBERFAHRT. Installation auf dem Museumsschiff Cap San Diego, Hafen Hamburg Deutschland (2014, mit KX07)
- ÜBER FAHRT UND RÜCKKEHR. Installation in Raum2, Wendland, Deutschland (2015, mit KX07)
- STADTVERMESSUNG DANNENBERG. Kunstprojekt Dannenberg, Deutschland, 2018 (mit KX07)
- FRESH LEGS. Insel-Galerie Berlin in Kooperation mit Galleri Heike Arndt DK (2019)
- Åbne Værksteder' [AiR Assens/PABIak/Assens Kunstråd] Nårup Savværk, Fünen, Dänemark (2021)
- NORTH OVER SEE. Kunsthalle Wilhelmshaven, Deutschland (2022)
- In 2021 Artist in Residence AIR Assens, Fünen, Dänemark
- BILDER UND OBJEKTE. Galerie Seetor.art, Lenzen (2023)
- SPUREN UND GESCHICHTEN, Hørvævmuseet Glamsbjerg, Dänemark (2023)
- WILDE ORDNUNG, alter Barockgarten Künsche, Lüchow-Dannenberg (2023, mit KX07)

angenommen an der Malta-Biennale, La Valetta/Malta, nicht teilgenommen (2024)



## ZUCKER AUS KUBA

Ölstift und Acrylmarker auf altem Zuckersack 90 x 80 cm



## MEHL UND BUTTER

mixed media auf alter Leinenschürze 100 x 90 cm



## EIN WILDER HAUFEN

verschiedene Materialien, Maße variabel